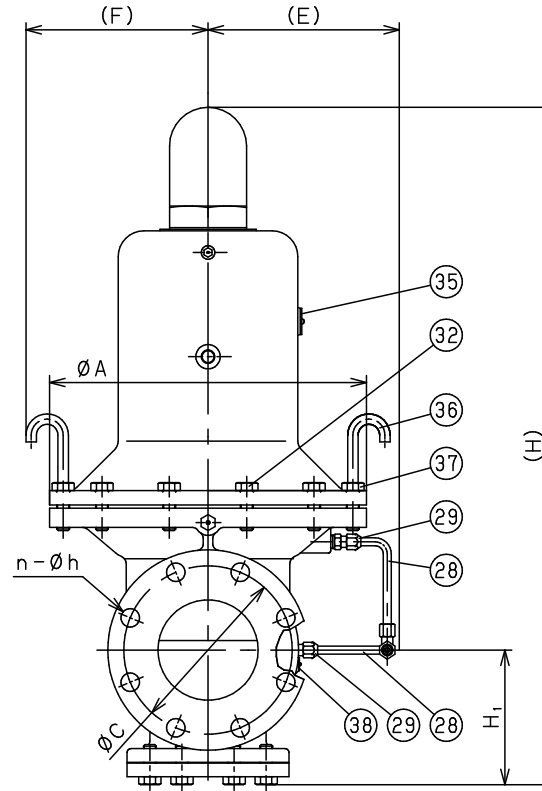
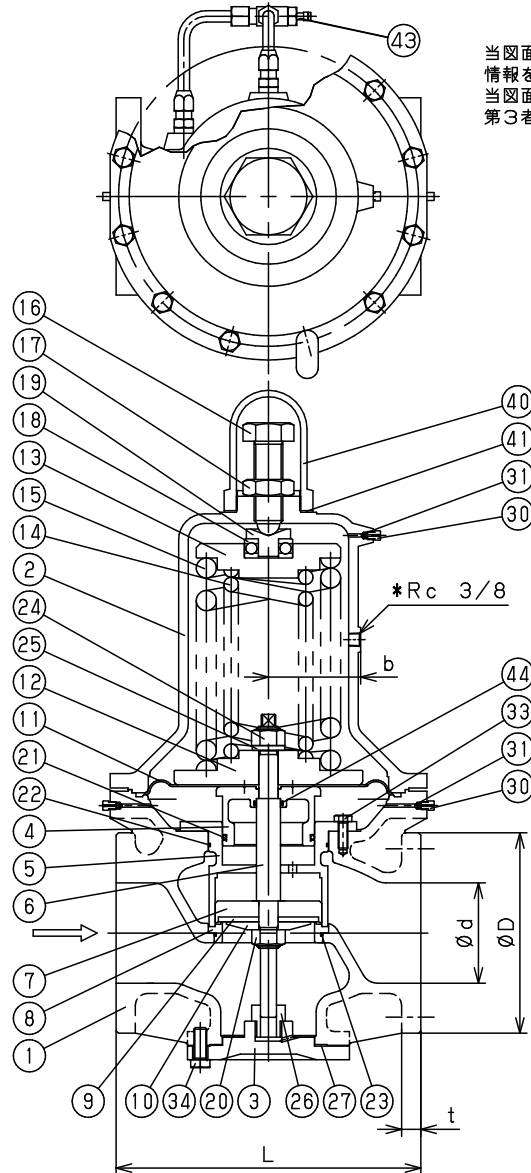




注意

当図面には、秘密情報など法的に守られた
情報を含んでいる場合があります。
当図面を用いての試作・量産品の製作、並びに
第3者への内容・情報の開示等を禁止します。
株式会社 ヨシタケ



Specification		
Fluid		
Inlet Press.	Max.	MPa
Set Press.		MPa
Temp.	℃	
Flow Rate		

Size	L	H	H ₁	A	E	F	b	Flange JIS 10K FF					Weight (kg)
								d	D	C	t	n-h	
125A	380	866	179	408	232.5	220	115	125	250	210	24	8-23	144.1
150A	400	936	204	408	239.5	220	115	150	280	240	26	8-23	173.1

※フランジ厚みは規格より厚くなっております。

※二次側圧力接続用の継手等は、本製品には付属しておりません。

二次側圧力接続口には、ニードル弁を取り付け銅管にて配管して下さい。

※Thickness of Flange is thicker than standard type.

※The parts to lead outlet pressure, for example joints, is not attached.
Outlet pressure should be led up to the outlet pressure connection port
with copper pipe and needle valve.

44	O Ring	NBR	○リング	NBR	1
43	Needle Valve	—	ニードルバルブ	—	1
41	Gasket	PTFE	ガスケット	PTFE	1
40	Cap	Cast Iron	キャップ	FC200	1
38	Plate	Stainless Steel	矢印プレート	SUS304	1
37	Nut	Steel	六角ナット	Steel	2
36	Stud Hook Bolt	Steel	植込みフックボルト	Steel	2
35	Name Plate	Stainless Steel	銘板	SUS304	1
34	Bolt	Carbon Steel	六角ボルト	SCM435	6
33	Bolt	Stainless Steel	六角ボルト	SUS	6
32	Bolt	Carbon Steel	六角ボルト	SCM435	10
31	O Ring	NBR	○リング	NBR	3
30	Air Vent	Brass	空気抜弁	C3604	3
29	Joint	Brass	継手	C3604	2
28	Conductor Pipe	Copper	検出管	C1220	2
27	Cover Gasket	Non Asbestos	カバーガスケット	Non-Asbestos	1
26	Spindle Guide	Brass or Bronze	弁棒ガイド	C3604 or CAC406C	1
25	Disc Spring	Stainless Steel	皿ばね	SUS	1
24	U Nut	Stainless Steel	Uナット	SUS	1
23	O Ring	NBR	○リング	NBR	1
22	O Ring	NBR	○リング	NBR	1
21	O Ring	NBR	○リング	NBR	1
20	U Nut	Stainless Steel	Uナット	SUS	1
19	Washer of Bearing	Rolled Steel	ベアリング押え	SS400	1
18	Bearing	Bearing Steel	ベアリング	SUJ2	1
17	Lock Nut	Steel	ロックナット	Steel	1
16	Adjusting Screw	Steel	調節ねじ	Steel	1
15	Spring	Spring Steel	調節ばね	SUP9	1
14	Spring	Spring Steel	調節ばね	SUP9	1
13	Spring Plate	Cast Iron	上部ばね受	FC200	1
12	Spring Plate	Cast Iron	下部ばね受	FC200	1
11	Diaphragm	NBR	ダイヤフラム	NBR	1
10	Washer of Disc	Brass or Bronze	ディスク押え	C3604 or CAC406C	1
9	Valve	NBR	弁体	NBR	1
8	Valve Seat	Bronze	弁座	CAC406	1
7	Valve Cover	Brass or Bronze	弁体カバー	C3604 or CAC406C	1
6	Spindle	Stainless Steel	弁棒	SUS304	1
5	Retainer Guide	Bronze	リティナーガイド	CAC406	1
4	Retainer	Bronze	リティナー	CAC406	1
3	Cover	Ductile Cast Iron	下部カバー	FCD450	1
2	Spring Chamber	Cast Iron	保護筒	FC200	1
1	Body	Ductile Cast Iron	本体	FCD450	1
No.	Name of Parts	Material	部 品 名	材 質	Q.TY

TYPE GD-21 DIFFERENTIAL PRESSURE
REGULATING VALVE

差圧調整弁

Approval	H. Iwamoto
Check	K. Takenaka
Drawing	S. Harita
Drawing No.	Y-323-7505-1B
Date	14 JUN.2017

Yoshitake
INC.